

Aernova realizza il tuo micro

Infatti, quando l'aria dei vostri locali è un problema perchè troppo fredda od afosa, viziata da fumi, gas ed odori sgradevoli, noi lo risolviamo offrendoVi una gestione completa della climatizzazione ideale, personalizzata per ogni singolo e specifico ambiente sia esso residenziale, commerciale o grande comunità.

L'Aernova, per realizzare il suo programma, si avvale di moderni e sofisticati sistemi per il controllo e la regolazione automatica dei parametri ambientali: ventilconvettori e termostati ambiente, climatizzatori, pompe di calore e refrigeratori, unità di trattamento aria.

Questi sistemi consentono di riscaldare o raffreddare, deumidificare, filtrare o ricambiare l'aria, rendendo salubri e confortevoli i vostri locali in tutte le stagioni.

MINI

MAXI

SUPERMAXI



clima ideale per ogni situazione.

In fact, when ambient air in your rooms turns into a problem, as it is too cold or too hot or stuffy because of cigarettes and gas fumes or rank smells, we can offer you the possibility to manage your ideal air-conditioning, which is personalized according to each specific type of room, no matter if the latter is located in residential or commercial buildings or big community centers.

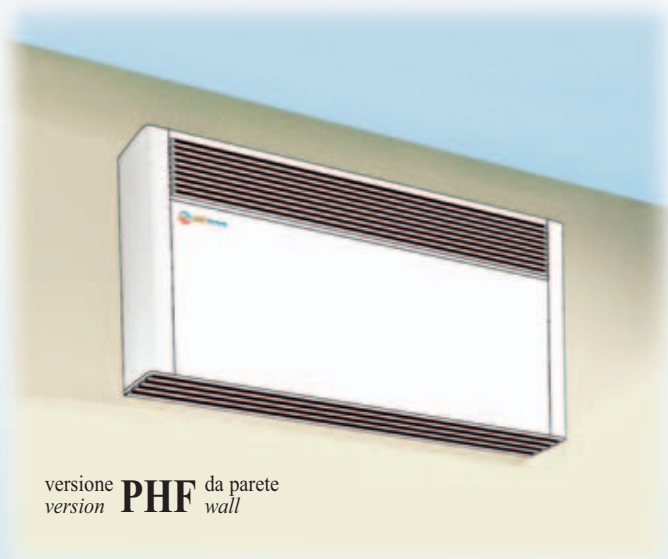
Aernova achieves its objective by taking advantage of rational, up-to-date and sophisticated systems for the control and automatic adjustment of ambient parameters: fan convectors and ambient thermostats, air-conditioners, heat pumps and refrigerators, air-conditioning units. These systems allow to warm or cool, dehumidify, filter or change air, thus turning your premises and/or apartments into healthy and comfortable rooms all year round.

MINI

MAXI

SUPERMAXI





versione **PHF** da parete
version *wall*



versione **ST** da soffitto
version *ceiling*

versione **PA** da pavimento
version *floor*



versione **PAF** da pavimento
version *floor*

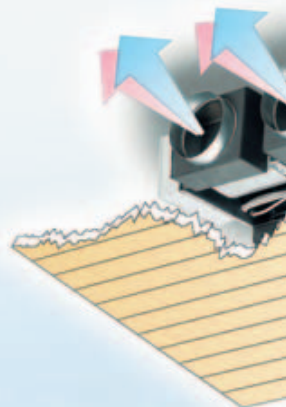
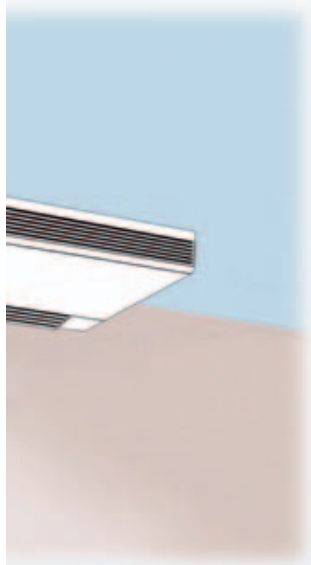


All'ordinazione è necessario specificare:

- la versione
- il modello
- la serie (MINI, MAXI o SUPERMAXI)
- l'impiego (riscaldamento o condizionamento)
- gli attacchi idraulici (se sinistri o destri)
- il tipo di termostatazione
- il colore

TERMOSTATI A RICHIESTA (pag. 34-35)

- **Variomatic System** di tipo automatico nei modelli: TDE, TDI, TAE, TAEI e TAEP
- **Variomatic System** di tipo semiautomatico nei modelli: TVM, TVMI, TVMP



versione **SC** in controsoffitto
version **SC** counter-ceiling



versione **PC** da pavimento
version **PC** floor

CARATTERISTICHE COSTRUTTIVE STANDARD DEI VENTILCONVETTORI

Copertura: in lamiera di acciaio zincata verniciata a polveri, nel colore bianco RAL 9010, ma su richiesta si può fare in qualsiasi colore.

Struttura interna: in lamiera di acciaio zincato, rivestita adeguatamente da materiale adatto al condizionamento.

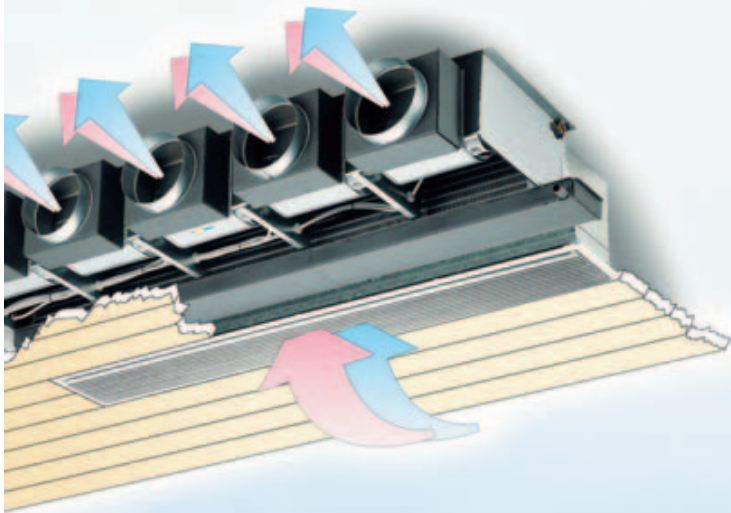
Griglie: in alluminio, nel colore bianco RAL 9010, **orientabili** per direzionare a propria scelta il flusso d'aria.

Elettroventilatori: di tipo centrifugo con giranti, coclea e bacinella raccolta condensa in acciaio zincato, motore ad induzione in unico avvolgimento per ottenere una velocità variabile da 0 a 100%, supportato da apposita culla in gomma e accoppiato direttamente alle giranti, bilanciate elettronicamente in modo da garantire la massima silenziosità.

Batteria di scambio termico: in tubi di rame ed alette in alluminio, a tre ranghi, con valvoline di sfiato per l'aria e attacchi idraulici sinistri.

Filtro: in materiale sintetico di tipo rigenerabile, trattiene le impurità dell'aria nel ricircolo, ed è facilmente estraibile, anche nei modelli a soffitto, per la pulizia periodica.

Comando: di serie tramite un variatore mod. **VM**, con cui si regola manualmente la velocità degli elettroventilatori e che può essere posizionato sotto le griglie del ventilconvettore, all'esterno sul fianco destro o sinistro, oppure a muro (da specificare in fase d'ordine).

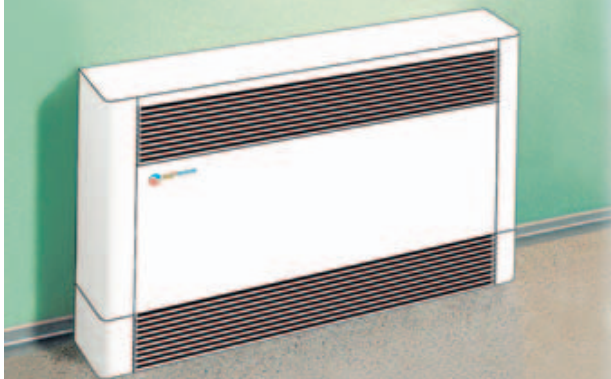


versione **VE** in controsoffitto
 version **VE** counter-ceiling
 PAG. 28-29



versione **CL** in controsoffitto
 version **CL** counter-ceiling

versione **PCF** da pavimento
 version **PCF** floor



versione **PR** da parete
 version **PR** wall



SERIAL MANUFACTURING FEATURES OF FAN CONVECTORS

Cover: internally galvanized and externally dust coating steel - RAL 9010 white colour; though any colour can be available upon request.

Internal structure: galvanized sheet steel, properly covered with material suitable for air-conditioning.

Grills: aluminium grills available in RAL 9010 white colour; they can be adjusted in order to direct the airflow.

Electric fans: centrifuge fans provided with galvanized steel turbines, Archimedes' screw, condensation collectors, single winding induction motor to obtain a speed ranging from 0 to 100% equipped with a specific rubber support and directly coupled to electronically balanced turbines so as to guarantee maximum noiselessness.

Heat exchange battery: copper pipes and aluminium fins, three units, air outlets valves and left-side hydraulic connections.

Filter: it is made of regenerated synthetic material; it withholds air impurities during recycling and it can be easily taken for periodical cleaning out of the air-conditioner, also in case the latter is set on the ceiling.

Drive: variable-speed drive through which the speed of the electric fans (VM model) can be manually adjusted; it can be placed beneath the grills of the fan convectors, externally on either left or right side or against the wall (to be specified in the order).

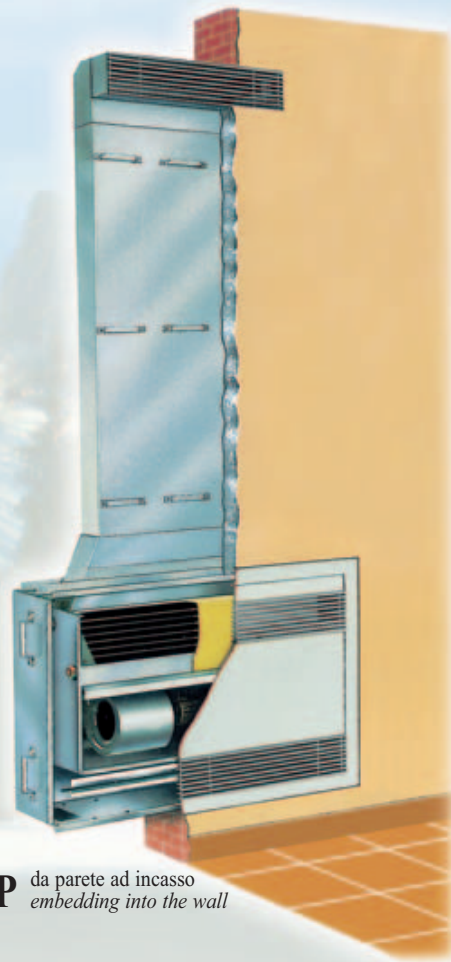


versione **CCP** in controsoffitto
version **CCP** counter-ceiling



versione **CC** in controsoffitto
version **CC** counter-ceiling

versione **IN** da parete ad incasso
version **IN** embedding into the wall



versione **IP** da parete ad incasso
version **IP** embedding into the wall

PAG. 22-23

In the order the following details are required:

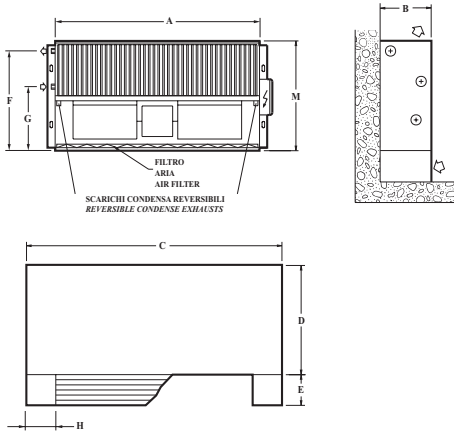
- type
- model
- series (MINI, MAXI or SUPERMAXI)
- purpose (heating or air-conditioning)
- hydraulic connections (whether left or right)
- type of air-conditioning
- colour

THERMOSTATS ON REQUEST (page 34-35)

- **Variomatic System** automatic type, available in the following models: TDE, TDI, TAE, TAEI and TAEP
- **Variomatic System** semi-automatic type, available in the following models: TVM, TVMI, TVMP

PA-PC-PR-PCF-PAF-PRF

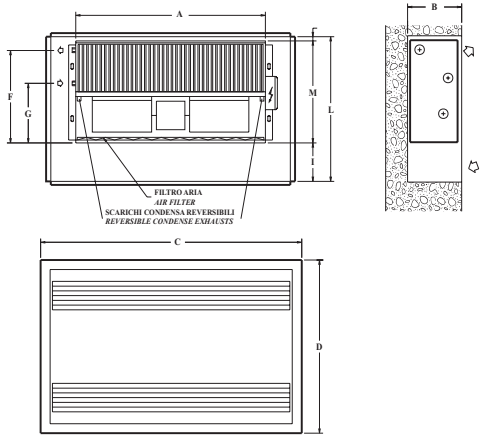
VERSIONE
VERSION



Serie / Series	A	B	C	D	E	F	G	H	M
MINI 1	400	166	600	450	120	390	300	30	430
MINI 2	600	166	800	450	120	390	300	30	430
MINI 3	800	166	1000	450	120	390	300	30	430
MAXI 0	400	220	600	450	120	395	255	30	430
MAXI 1	600	220	800	450	120	395	255	30	430
MAXI 2	800	220	1000	450	120	395	255	30	430
MAXI 3	1000	220	1200	450	120	395	255	30	430
MAXI 4	1200	220	1400	450	120	395	255	30	430
SUPERMAXI 5	860	270	1100	650	160	580	365	30	650
SUPERMAXI 6	1160	270	1400	650	160	580	365	30	650

IN-SC

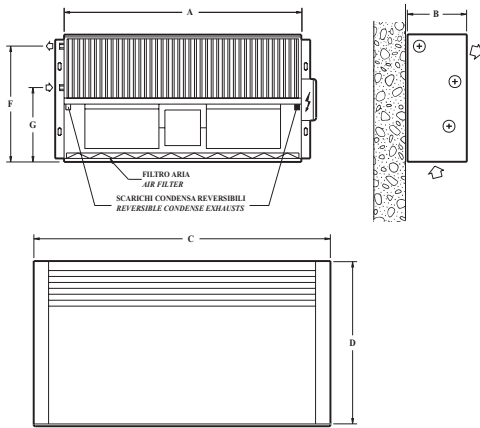
VERSIONE
VERSION



Serie / Series	A	B	C	D	F	G	I	L	M
MINI 1	400	170	680	690	400	285	180	650	430
MINI 2	600	170	880	690	400	285	180	650	430
MINI 3	800	170	1080	690	400	285	180	650	430
MAXI 0	400	225	680	690	395	260	180	650	430
MAXI 1	600	225	880	690	395	260	180	650	430
MAXI 2	800	225	1080	690	395	260	180	650	430
MAXI 3	1000	225	1280	690	395	260	180	650	430
MAXI 4	1200	225	1480	690	395	260	180	650	430
SUPERMAXI 5	860	290	1210	860	580	365	150	820	630
SUPERMAXI 6	1160	290	1510	860	580	365	150	820	630

PHF

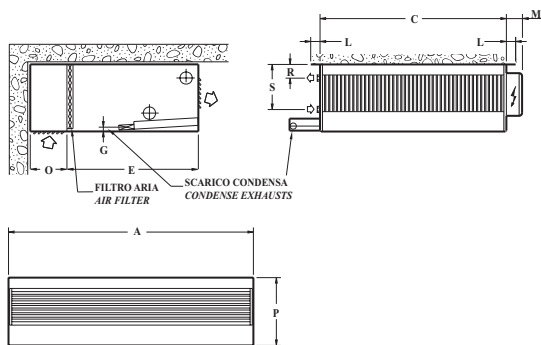
VERSIONE
VERSION



Serie / Series	A	B	C	D	F	G	M
MAXI 0	400	220	600	450	410	285	430
MAXI 1	600	220	800	450	410	285	430
MAXI 2	800	220	1000	450	410	285	430
MAXI 3	1000	220	1200	450	410	285	430
MAXI 4	1200	220	1400	450	410	285	430
SUPERMAXI 5	860	290	1100	650	580	365	650
SUPERMAXI 6	1160	290	1400	650	580	365	650

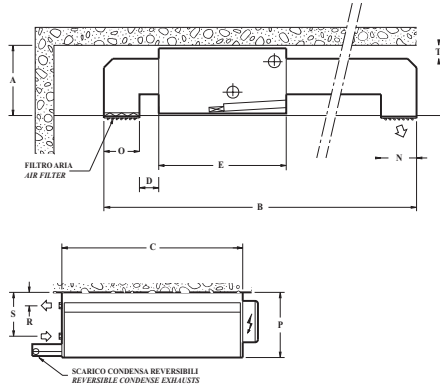
ST

VERSIONE
VERSION



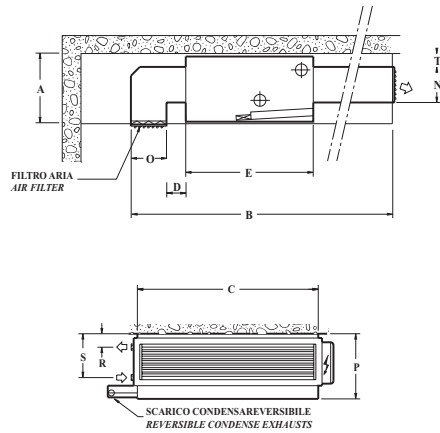
Serie / Series	A	C	E	G	M	O	P	R	S
MAXI 0	600	400	430	20	65	120	220	45	150
MAXI 1	800	600	430	20	65	120	220	45	150
MAXI 2	1000	800	430	20	65	120	220	45	150
MAXI 3	1200	1000	430	20	65	120	220	45	150
MAXI 4	1400	1200	430	20	65	120	220	45	150
SUPERMAXI 5	1100	860	630	20	65	160	270	40	195
SUPERMAXI 6	1400	1160	630	20	65	160	270	40	195

CL
VERSIONE
VERSION



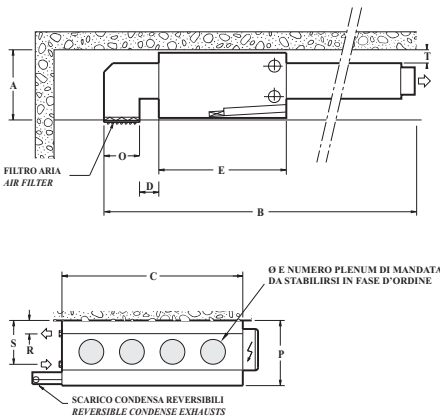
Serie / Series	A		B	C	D	E	N	O	P	R	S	T
	min	max										
MAXI 0	240	450	900	400	50	430	120	120	220	45	150	35
MAXI 1	240	450	900	600	50	430	120	120	220	45	150	35
MAXI 2	240	450	900	800	50	430	120	120	220	45	150	35
MAXI 3	240	450	900	1000	50	430	120	120	220	45	150	35
MAXI 4	240	450	900	1200	50	430	120	120	220	45	150	35
SUPERMAXI 5	300	500	900	860	50	630	200	200	270	40	195	35
SUPERMAXI 6	300	500	900	1160	50	630	200	200	270	40	195	35

CC
VERSIONE
VERSION



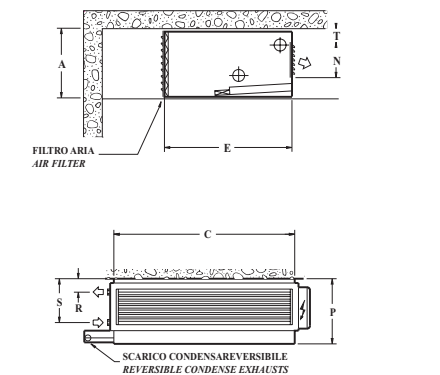
Serie / Series	A		B	C	D	E	N	O	P	R	S	T
	min	max										
MAXI 0	240	450	900	400	50	430	120	120	220	45	150	35
MAXI 1	240	450	900	600	50	430	120	120	220	45	150	35
MAXI 2	240	450	900	800	50	430	120	120	220	45	150	35
MAXI 3	240	450	900	1000	50	430	120	120	220	45	150	35
MAXI 4	240	450	900	1200	50	430	120	120	220	45	150	35
SUPERMAXI 5	300	500	900	860	50	630	200	200	270	40	195	35
SUPERMAXI 6	300	500	900	1160	50	630	200	200	270	40	195	35

CCP
VERSIONE
VERSION



Serie / Series	A		B		C	D	E	O	P	R	S	T
	min	max	min	max								
MAXI 0	240	450	1000	2500	400	50	430	120	220	45	150	35
MAXI 1	240	450	1000	2500	600	50	430	120	220	45	150	35
MAXI 2	240	450	1000	2500	800	50	430	120	220	45	150	35
MAXI 3	240	450	1000	2500	1000	50	430	120	220	45	150	35
MAXI 4	240	450	1000	2500	1200	50	430	120	220	45	150	35
SUPERMAXI 5	300	500	1200	2500	860	50	630	200	270	40	195	35
SUPERMAXI 6	300	500	1200	2500	1160	50	630	200	270	40	195	35

CN
VERSIONE
VERSION



Serie / Series	A		C	E	N	P	R	S	T
	min	max							
MAXI 0	240	450	400	430	120	220	45	150	35
MAXI 1	240	450	600	430	120	220	45	150	35
MAXI 2	240	450	800	430	120	220	45	150	35
MAXI 3	240	450	1000	430	120	220	45	150	35
MAXI 4	240	450	1200	430	120	220	45	150	35
SUPERMAXI 5	300	500	860	630	200	270	40	195	35
SUPERMAXI 6	300	500	1160	630	200	270	40	195	35

SERIE - SERIES

Modelli / Models			MINI spessore 166 mm				
			1	2	3	0	1
Potenzialità Termica nominale (1) <i>Nominal heating capacity (1)</i>	vel. Max. <i>Max. speed</i>	W kCal/h	2520 2170	4100 3530	5660 4870	4330 3725	4980 4285
	vel. Med. <i>Med. speed</i>	W kCal/h	1640 1410	2660 2290	4190 3605	3350 2885	3790 3260
	vel. Min. <i>Min. speed</i>	W kCal/h	1020 880	1720 1480	2620 2255	2450 2110	2730 2350
Portata acqua nominale (1) <i>Nominal water flow (1)</i>		l/h	221	360	497	380	438
Perdita di carico (1) <i>Pressure drop (1)</i>		kPa	0,8	2,2	5,5	2,7	4,5
Potenzialità Termica (2) <i>Heating capacity (2)</i>	vel. Max. <i>Max. speed</i>	W kCal/h	1530 1320	2480 2135	3430 2950	2640 2270	3030 2610
	vel. Med. <i>Med. speed</i>	W kCal/h	990 850	1610 1390	2540 2185	2040 1755	2300 1980
	vel. Min. <i>Min. speed</i>	W kCal/h	610 525	1030 890	1580 1360	1490 1285	1650 1420
Portata acqua nominale (2) <i>Nominal water flow (2)</i>		l/h	267	434	600	460	528
Perdita di carico (2) <i>Pressure drop (2)</i>		kPa	1,1	3,3	8,2	4,1	6,7
Potenzialità frigorifera nominale (calore totale) (3) <i>Nominal cooling capacity (total heat) (3)</i>	vel. Max. <i>Max. speed</i>	W Frig/h	800 690	1320 1135	2190 1885	1410 1215	2010 1730
	vel. Med. <i>Med. speed</i>	W Frig/h	630 545	870 750	1660 1430	1060 915	1550 1335
	vel. Min. <i>Min. speed</i>	W Frig/h	470 405	660 570	960 830	890 765	1040 895
Potenzialità frigorifera nominale (calore sensibile) (3) <i>Nominal cooling capacity (sensible heat) (3)</i>	vel. Max. <i>Max. speed</i>	W Frig/h	650 560	1050 905	1650 1420	1170 1010	1580 1360
	vel. Med. <i>Med. speed</i>	W Frig/h	480 415	680 585	1220 1050	870 750	1180 1015
	vel. Min. <i>Min. speed</i>	W Frig/h	330 285	480 415	710 610	690 595	800 690
Portata acqua nominale (3) <i>Nominal water flow (3)</i>		l/h	137	227	376	243	346
Perdita di carico (3) <i>Pressure drop (3)</i>		kPa	0,4	1,4	4,3	1,4	4,0

Caratteristiche tecniche / Technical data

Portata aria - Air flow	vel. Max. <i>Max. speed</i>	m³/h l/s	200 56	280 78	430 119	390 108	390 108
	vel. Med. <i>Med. speed</i>	m³/h l/s	120 33	170 47	300 83	280 78	280 78
	vel. Min. <i>Min. speed</i>	m³/h l/s	70 19	105 29	175 49	190 53	190 53
Livello di pressione (4) e potenza (5) sonora <i>Sound pressure (4) and sound power (5) level</i>	vel. Max. <i>Max. speed</i>	pressione dB(A) potenza dB(A)	25 35	22 32	25 34	24 33	23 32
	vel. Med. <i>Med. speed</i>	pressione dB(A) potenza dB(A)	35 45	32 41	32 41	28 37	27 37
	vel. Min. <i>Min. speed</i>	pressione dB(A) potenza dB(A)	43 53	40 49	40 50	35 44	36 45
Potenza max. assorbita <i>Max. power input</i>	vel. Max. <i>Max. speed</i>	W	23	25	39	39	23
Tensione di alimentazione <i>Power supply</i>	230 Volt / 1 Ph / 50 Hz						
Contenuto acqua batteria <i>Coil water contents</i>		l.	0,38	0,64	1,89	0,51	0,85
Attacchi idraulici filettati <i>Threaded hydr. connections</i>		Ø	1/2"	1/2"	1/2"	1/2"	1/2"

Dimensioni e pesi con mantello / Dimensions and weights with covering

Larghezza - Width	mm	600	800	1000	600	800
Profondità - Depth	mm	166	166	166	220	220
Altezza - Height	mm	450	450	450	450	450
Altezza piedini - Pedestal height	mm	120	120	120	120	120
Peso - Weight	kg	16	18	23	19	21

- (1) Alle seguenti condizioni: temp. ambiente 20° C; temp. acqua entrante 70° C con Δt 10° C. / Under following conditions: indoor temp. 20° C; entering water temp. 70° C, hot water rise 10° C.
(2) Alle seguenti condizioni: temp. ambiente 20° C; temp. acqua entrante 50° C con Δt 5° C. / Under following conditions: indoor temp. 20° C; entering water temp. 50° C, hot water rise 5° C.
(3) Alle seguenti condizioni: temp. ambiente 27° C, 50% U.R.; temp. acqua entrante 7° C con Δt 5° C. / Under following conditions: indoor temp. 27° C, 50% R.H.; entering water temp. 7° C., hot water rise 5° C.
(4) Pressione sonora rilevata in ambiente di 85 m³ e tempo di riverbero 0,5 secondi. / Sound pressure level, measured in a room of 85 m³ volume, reverberating time of 0,5 seconds.
(5) Potenza sonora rilevata secondo UNI EN ISO 3744. / Sound power level, measured at UNI EN ISO 3744.

MAXI spessore 220 mm		
2	3	4
7190	9030	13030
6185	7770	11205
5320	6670	9100
4750	5740	7825
3420	4230	4880
2940	3640	4200
632	793	1144
10,7	2,9	6,2
4360	5480	7910
3750	4715	6810
3350	4040	5520
2885	3475	4750
2070	2560	2950
1780	2205	2540
762	957	1380
16,1	4,4	9,3
3060	3920	5590
2630	3370	4810
2430	2860	4040
2090	2460	3475
1560	1650	1870
1340	1420	1610
2250	2970	4320
1935	2555	3715
1740	2130	2990
1500	1835	2575
1080	1240	1420
930	1670	1220
525	673	960
10,7	2,8	6,2

SUPERMAXI spessore 270 mm	
5	6
21210	28500
18240	24510
16260	21580
13990	18560
10440	13470
8980	11585
1865	2505
10,7	25,0
12920	17360
11115	14930
9890	13120
8510	11290
6340	8170
5455	7030
2256	3030
16,0	37,5
9420	13490
8100	11600
7460	10570
6420	9090
4980	6900
4285	5940
6840	9620
5885	8275
5290	7350
4550	6325
3420	4640
2940	3990
1617	2316
12,5	27,5

550	690	1000
153	192	278
400	480	650
111	133	180
230	285	320
64	79	89
24	25	26
34	35	36
29	31	31
38	40	40
38	41	44
47	51	53
41	80	142
230 Volt / 1 Ph / 50 Hz		
1,20	1,53	1,87
1/2"	1/2"	3/4"

2000	2600
560	720
1400	1800
390	500
800	1000
220	280
43	44
52	52
47	50
57	59
56	58
66	68
350	370
230 Volt / 1 Ph / 50 Hz	
2,55	3,57
3/4"	3/4"

1000	1200	1400
220	220	220
450	450	450
120	120	120
25	30	32

1100	1400
270	270
650	650
160	160
70	90

ACCESSORI (a richiesta)

A completamento dei prodotti, oltre alla vasta gamma di termostati ambiente, l'Aernova è in grado di offrire anche una serie di accessori in grado così di soddisfare particolari esigenze.

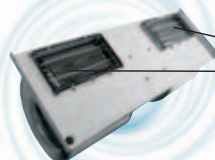
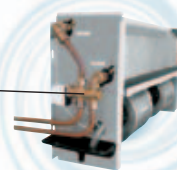
ACCESSORIES (under request)

For the better functioning of its products, together with the wide range of air conditioning thermostats, the Aernova company will be glad to supply you with a number of accessories in order meet every client's request.



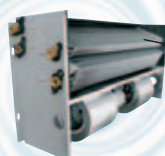
Pannellatura frontale ad effetto radiante riscaldata elettricamente
Frontal panneling to radiant effect with electric heaters

Valvola deviatrice a 3 vie motorizzata
Power-driven 3-way deflection valve



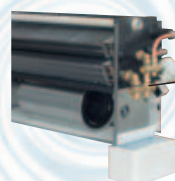
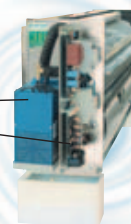
Resistenza elettrica (da specificare la potenza)
Resistance (voltage to be specified)

Presenza aria esterna con serranda motorizzata
External air intake with power-driven register



Batteria supplementare (disponibili da 1 a 4 ranghi)
Auxiliary battery (available with 1 up to 4 units)

Umidificatore ad ultrasuoni con scheda di controllo
Ultrasonic humidifiers with electrical panel



Doppie valvole deviatrici a tre vie motorizzate
Double powerdriven 3 way deflection valve

