

## Si-27

POMPA A PISTONE

Codice Sauermann®:  
SI27CE01UN23



### Una tecnologia infallibile

La Si-27 è adatta ai condizionatori fino a 20 kW. La tecnologia della pompa a pistone è specificatamente concepita per lo scarico della condensa da essi prodotta. Altamente affidabile in tutti i tipi di ambiente, la Si-27 offre un livello sonoro tra i più silenziosi, indipendentemente dal volume di condensa da scaricare.

### VANTAGGI



#### • Tecnologia brevettata

- **Prestazioni elevate:** un unico codice per un prodotto adatto ai condizionatori fino a 20 kW.
- **Elevata resistenza all'inquinamento** in qualsiasi tipo di ambiente. In grado di scaricare le piccole particelle.
- **Affidabilità comprovata.**



#### • Silenziosità

- Livelli sonori ridotti durante il funzionamento (20 dBA, testata da un laboratorio indipendente).
- La potenza del condizionatore e il volume della condensa da scaricare non incidono sul volume sonoro della pompa.



#### • Installazione facile

- **Design compatto.**
- **Piastrina di fissaggio** della pompa che consente un montaggio a parete, sulle tubazioni o in sospensione.
- **Cavo elettrico estraibile** che semplifica le operazioni di manutenzione e sostituzione.
- **Contatto di sicurezza.**

#### • Risparmio energetico

Grazie alla portata elevata, ai **tempi di funzionamento ridotti** e al consumo elettrico limitato.

### CONTENUTO DEL KIT



- Pompa a pistone
- Piastrina di fissaggio
- Cavo di alimentazione estraibile da 1,5 m
- Tubo PVC trasparente Ø int. 6 mm, L 1,5 m
- 6 Rilsan
- Blocco di rilevazione (SI2958, cavo di alimentazione 1,5 m)
- Kit di installazione del blocco di rilevazione:
  - raccordo Ø int. 15 x L 35 mm
  - tubo di sfiato Ø int. 4 x L 75 mm
  - slitta di montaggio
  - adesivo

## APPLICAZIONI

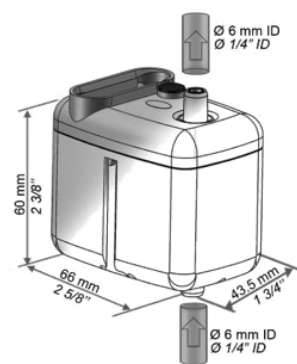
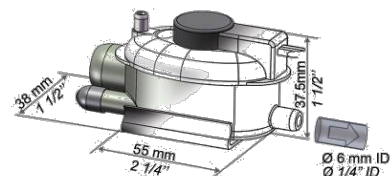
Utilizzabile con qualsiasi condizionatore  
fino a 20 kW :

- Condizionatori murali
- Sistemi a soffitto
- Canalizzati
- Ventilconvettori



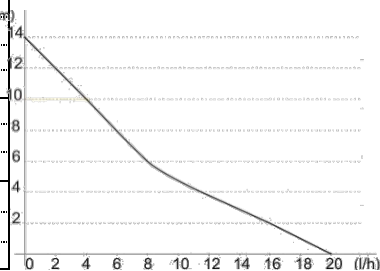
## CARATTERISTICHE TECNICHE

<b>Portata massima</b>	<b>20 l/h</b>
<b>Altezza d'aspirazione massima</b>	<b>3 m</b>
Altezza di mandata massima	10 m (portata = 4 l/h)
Pressione massima	14 m (portata = 0 l/h)
<b>Livello sonoro a 1 m</b> secondo la norma EN ISO 3744 (misurazione LNE su pompa in acqua non installata)	<b>20 dBA</b>
Alimentazione elettrica	230V 50/60 Hz 14W
Classe di isolamento	☐ (doppio isolamento)
Livelli di rilevazione	ON: 16 mm, OFF: 11 mm, Sicurezza: 19 mm
Contatto di sicurezza	NC 8 A resistivo – 250 V
Protezione termica (surriscaldamento)	115 °C (riavvio automatico)
Condizioni d'esercizio	100% - Funzionamento continuo
Protezione	IP20
Norme di sicurezza	CE / EAC
Direttiva RoHS	Conforme
Direttiva RAEE	Conforme
Imballo	0,48 kg - Lunghezza 135 x Larghezza 135 x Altezza 90 mm
Quantità confezione master	20 pezzi



## TABELLA DELLE PORTATE REALI (l/h)

Altezza d'aspirazione (A)	Altezza di mandata (B)	Lunghezza complessiva della tubazione con Ø int. 6 mm, 1/4" (C)			
		5 m	10 m	20 m	30 m
0 m	0 m	20	19	18	17
	2 m	16	15	14	13,5
	4 m	11,5	11	10,5	10
	6 m		8,5	7,5	6,5
	8 m		6	5	4
	10 m		4	3,5	2,5
1 m	0 m	14	13	12	11
	2 m	11	10	9	8
	4 m	7,5	7	6	5
	6 m		4,5	4	
2 m	0 m	11	10	9	8
	2 m	9	8	7	6
	4 m		5,5	5	4,5
3 m	0 m	10,5	9	8	7
	2 m	8	7	6	5
	4 m		5	4	



## ACCESSORI CONSIGLIATI



**Tubo PVC trasparente Ø int. 6 mm (1/4")**  
ACC 00909: 5 m  
ACC 00910: 50 m



**Raccordi di scarico a tenuta ad espansione per tubi Ø int. 6 mm (1/4")**  
ACC 00919

Documento non contrattuale. Ci riserviamo il diritto di apportare modifiche alle caratteristiche dei nostri prodotti senza preavviso.